

# きんもくせい

第3号



医療法人 慈公会  
**公平病院**  
がんと糖尿病

# 放射線技師長あいさつ

最近のX線検査についてお話をさせていただきます。X線検査はフィルムの現像処理を行っていた時代からデジタル処理へと変わり、画像出力の短縮、検査被ばくの低減など技術革新が進んできました。特にデジタル化は、人にとって優しい方向へ発展しています。私たちの業務は画像撮影を行うことと、検査画像から病変を拾い上げることです。病気を探すことは、その人の不幸を探すこととも言えますが、早いうちに悪い芽を見つけて摘み取ってあげること(治療)は患者さまや患者さまの

ご家族の幸せに繋がる大切な作業だと考え、日々、業務に携わっています。画像情報は、放射線技師の確認作業や、医師による画像診断など、さまざまな人間の目で評価が行われますが、近年はAIによる画像読影支援も誕生しています。まだまだ解析できる領域は少ないですが、医師の画像診断を助ける強力なツールとして発展していくものと感じています。公平病院では、2014年にマンモグラフィの読影支援CADを、2023年に胸部レントゲン読影支援CXR-AIDを導入しました。特に胸部レン

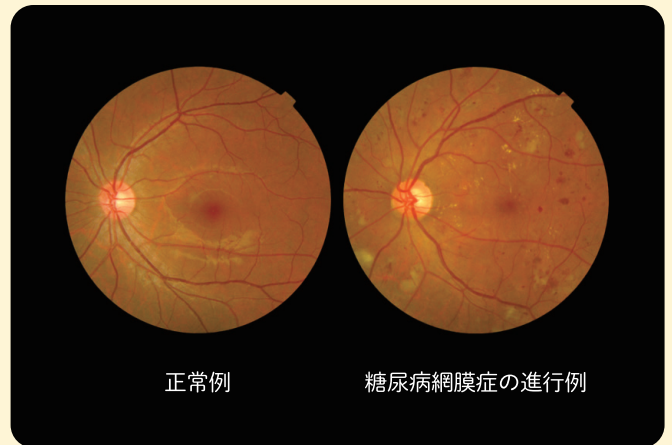
トゲンは体の健康状態を色濃く反映する画像を撮影できるので、日常的に最も多く使用しており、検査においてCXR-AIDの検出能力は非常に優れていると感じています。AIの技術導入により医療機器の進歩も目覚ましくなってきました。これからもより良い医療サービスを提供できるよう努めてまいります。



公平病院 放射線技師長  
関根 達也

## 糖尿病と目の病気

糖尿病は様々な合併症のリスクがあることがわかっていますが、そのうちの3大合併症の中に「糖尿病網膜症」があります。糖尿病網膜症は糖尿病に合併する目の病気で、進行すると最悪の場合、失明してしまうとても恐ろしい病気です。この病気の注意すべきなのは、初期症状が全くないことです。目のかすみや視力障害が生じる頃にはかなり進行していることがほとんどです。防止するために血糖コントロールをすることはもちろんですが、定期的に眼底カメラ検査をうけていただくことも有効です。眼底カメラ検査は、瞳孔の奥にある眼底の血管や網膜を撮影・観察する検査で、血管の硬化や損傷がないかなどもチェックできます。左は正常な眼底写真で、右は糖尿病網膜症が進行している方の眼底写真です。網膜症が進行すると、血管損傷により、血管のつまりや破れが生じます。出血が起こると、右の写真のように赤や白の斑点が見られます。これらは漏出した血液や、血液成分から



正常例

糖尿病網膜症の進行例

なる沈着物によるものです。さらに悪化すると、広範囲の出血、網膜剥離、失明へと進行します。そうならないためにもしっかりと予防することが大切です。もし眼底検査について気になる方がおられましたらお気軽にスタッフまでおたずねください。

## 風疹抗体検査及び第5期予防接種が無料で受けられます

無料で受けられるのは令和7年3月までです。あなたご自身と大切なご家族のため、今すぐ抗体検査を受けましょう！



対象者には  
クーポン券が  
市町村から届きます。

風疹に係る公的な予防接種を受ける機会がなかった昭和37年4月2日から昭和54年4月1日生まれの男性を対象としています。

※この制度で、抗体検査や予防接種を受けることができるのは1人1回限りです。

## 受診の流れ

抗体検査について  
予約は必要ありません。

17時30分までにご来院いただき、受付にお申し付けください。

抗体検査結果は後日ご自宅に郵送いたします。

抗体がなかった場合、予防接種が必要となります。

予防接種について  
ワクチン確保のため、予約が必要です。

お電話にてご予約ください。

予約電話番号

080-2277-2635

持ち物

- ・市町村から送られた書類一式
- ・保険証
- ・現住所が確認できるもの
- ・運転免許証など

# BCP研修を行いました

当院では1年に1回、全職員対象にBCP研修を行っています。

BCP(Business Continuity Plan、事業継続計画)とは、大規模災害等の緊急事態に対応できるような体制・計画を整えておく、という意味です。過去2年間は実習形式で行いましたが、今年度の研修は、神戸市消防局の「災害協力シミュレーションゲーム」を参考にしたカードゲーム形式で実施。約100名の職員が14チームに分かれて参加しました。震度6.5の大型地震を想定し、参加者は院内の被災状況が記載されたシートを見ながら、

チームメンバーと情報交換し、災害時の課題を解決していきます。実際の地震をイメージしながらディスカッションすることで、すべてのチームが時間内に課題を解決することができました。参加者からは、「実習形式では自部門の計画をもとに行動するが、今回の研修では他部門の初期対応も学ぶことができて良かった」や「普段あまり話さない部門と交流する良い機会だった」という感想もあり有意義な時間であったと思います。今後も大規模災害に備えた研修を継続し、災害に強い病院を目指します。



## 糖尿病チームのご紹介 第2弾

### 専門性とチームワークで、患者さまに最適な医療を提供します

当院では糖尿病チームを設置し、医師の診断の元、各分野の専門スタッフが協力して患者さまにより良い医療を提供できるよう日々取り組んでいます。

当院の糖尿病チームは、チーム内の風通しが良く、すぐに行動に移せるため、患者さまに迅速かつ確かな対応ができます。

例えば、管理栄養士が栄養指導中に、患者さまが不安に感じていること（低血糖時の対応・足にお悩みを抱えているなど）に気づいた場合、医師や看護師、理学療法士など他の専門職と連携し、運動療法や薬物療法の見直しにつなげたり、食事内容の改善を提案できます。

このような、チーム医療による迅速な対応が、

糖尿病の進行を抑え、合併症の予防にもつながります。

血糖値が気になる方、糖尿病が心配な方、糖尿病の治療・通院を中断している方、まずは医師までお気軽に相談にいらしてください。当院の糖尿病チームが、患者さまの健康と生活の質を向上するために全力でサポートいたします！



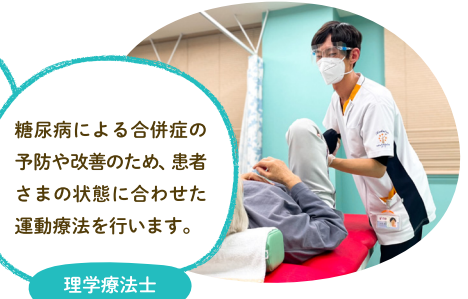
初めて糖尿病と診断された患者さまだけでなく、インスリン注射や内服の治療をされている患者さまにも、その方々の生活に合わせた療養相談を行います。また、フットケアや透折予防の相談も状況に合わせて行います。

看護師(糖尿病看護認定看護師が在籍)



患者さまのライフスタイルを考慮した栄養指導を行い、毎日の食事を栄養学的側面から支えます。

管理栄養士



糖尿病による合併症の予防や改善のため、患者さまの状態に合わせた運動療法を行います。

理学療法士



梅雨時期には気分も爽やかに♪

梅の力で体調を整え、暑い夏を乗り切りましょう!!

- 1 南高梅とささみの稲庭冷やしうどん
- 2 茶碗蒸し
- 3 びわゼリー (びわの葉添え)
- 4 季節の天ぷら (5種盛)

大葉に南高梅の梅干し、ささみ、きゅうり、とろろ昆布をのせ、白だしにレモン汁をプラスしたつゆでいただきます。程よい酸味がさっぱりとしたのごしです。

この時期は温でも冷でも美味しく召し上がれます。白だしを使用した、しっとりなめらかな食感です。

果肉が柔らかく、やさしい甘みと酸味があるびわを、軽く煮詰めて、見た目も涼しげなゼリーにしました。

キス、かぼちゃ、人参、なす、モロッコいんげん。人参の葉もおいしい天ぷらにしました♪野菜の甘さにさっぱりとしたつゆがよく合います。



# 外来診療表 (令和5年4月1日から)

	月	火	水	木	金	土
内科 / 外科	午前 / 午後	午前 / 午後	午前 / 午後	午前 / 午後	午前 / 午後	午前 ※1,3週目
整形外科	午後	午後 ※2,4週目		午後		午前 ※1,3週目
形成外科		午前 / 午後			午前 / 午後	
循環器内科		午前	午前 / 午後	午前		午前 ※1,3週目
糖尿病内科	午後 ※月1不定期		午後	午後		午前 ※1,3週目
腫瘍内科 / 緩和ケア内科	午後	午後			午後	
神経内科		午前 / 午後				
乳腺外科			午後 ※1,3週目	午後 ※2週目		
腎臓内科	午前 / 午後					

## 頭の体操

応募締切  
8/31

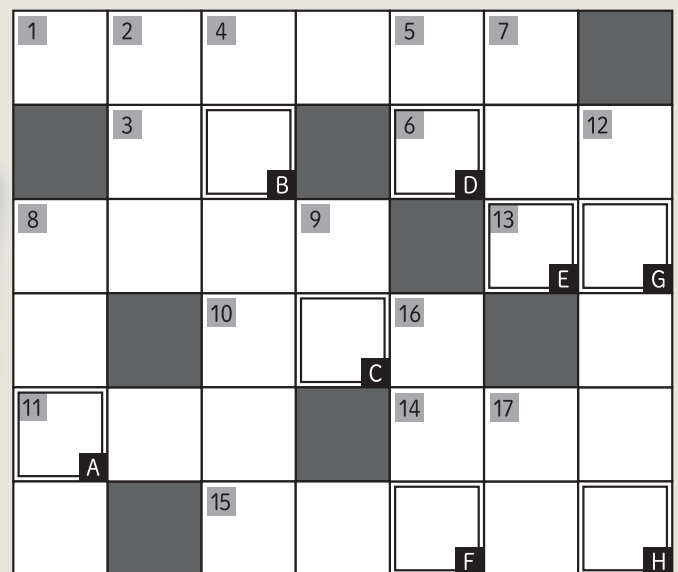
当選発表  
9月  
中旬頃

クイズにお答え  
いただいた  
方の中から

抽選で5名様に公平病院オリジナル  
メモ帳3パックをプレゼント  
いたします!



プレゼントは病院受付にて直接  
のお渡しとなります。(郵送では  
ございません。)なお、当選発表  
は当選メールの送信をもって  
かえさせていただきます。



たて

- 発熱初期などに感じる全身の不快な寒気のこと。
- ピッチングマシンから出てくるボールを打つことができる施設、○○○○○センター。
- 相手をからかったり皮肉めいた批判をすること。
- 布の表面の繊維の毛羽を出す処理。裏○○○。
- 自然のままであること。○○○○水、○○○○記念物。
- 広域的な活動拠点となる施設の名称。
- 仏像4分類の1つ。如来、菩薩、天部、あと1つは?
- ひな人形で笛や太鼓を演奏する人たち。5人○○○。
- に交われば赤くなる。

よこ

- 地域によっては今川焼、回転焼、おやきと呼びます。
- 小麦粉、卵、パン粉をつけて油で揚げます。
- 草津温泉名物。源泉を適温にするために行きます。
- 血管に針を刺し、繋いだ管から薬剤など少量ずつ投与します。
- 人が集まり商いを行う場所。マーケット。
- 価格、料金。
- 道や川などが曲がりくねること。○○曲折。
- 埼玉南東部に位置する市。フラワーパークがあります。
- 群がり集まった人々。

前号の答え「カフンシヨウ」



### 応募方法 いずれかの方法にてご応募ください。

A

院内に設置している応募専用紙にご記入いただき、  
広報誌クイズ応募箱へ投函

B

こちらのQRコードを読み取って  
いただき、各項目ご入力の上送信

公平病院広報誌  
「きんもくせい」  
クイズプレゼント  
応募フォーム



公平病院  
情報発信



LINE@



Twitter



Instagram



ホーム  
ページ